

Villa en venta en Torremuelle, Costa del Sol

6 Dormitorios | 5 Baños | 442 m² Interior | 1,535 m² Parcela |



Descripción de la propiedad

Ubicada en el corazón de Torremuelle, una de las urbanizaciones más exclusivas y tranquilas de Benalmádena, esta excepcional villa de estilo andaluz combina el encanto tradicional con el confort moderno más refinado.

Con 6 amplios dormitorios, 5 baños y un apartamento independiente para invitados, la propiedad está rodeada de jardines consolidados, amplias terrazas y disfruta de impresionantes vistas panorámicas al mar Mediterráneo y a las colinas circundantes.

La villa recibe con una arquitectura andaluza clásica y espacios abiertos y cálidos, diseñados tanto para el relax como para el entretenimiento elegante. En su interior destacan los suelos de mármol marfil que recorren toda la planta principal, aportando un toque de lujo y luminosidad.

El espectacular salón-comedor de planta abierta está enmarcado por grandes ventanales panorámicos y ofrece acceso directo a soleadas terrazas, ideales para disfrutar del estilo de vida interior-exterior y de las vistas incomparables.

La distribución incluye largos pasillos, varios cuartos trasteros y una cuidada separación de espacios, que aportan funcionalidad y comodidad para la vida en familia.

Uno de los puntos más destacados de la propiedad es el apartamento independiente situado en una de las terrazas superiores, equipado con cocina completa, lavadero y zona de estar. Este espacio privado es perfecto para familiares, visitas o como unidad de alquiler independiente.

Esta información es presumiblemente correcta pero no garantizada. El precio o estado de venta puede modificarse sin previo aviso.

Urb. Marbella Real, Local 2 (29602) Marbella - Spain Tel. +34 952 765 428 - Email. info@marbellaliving.com

En el exterior, la villa ofrece cuidados jardines mediterráneos, una piscina privada y varias terrazas

amplias, ideales para comer al aire libre, tomar el sol o disfrutar de veladas bajo las estrellas.
Situada en una calle residencial tranquila, se encuentra a pocos pasos de todos los servicios clave.

MARBELLA LIVING

Ubicación privilegiada:

Estate Agents

A solo 2 minutos de la estación de tren de Torremuelle (acceso directo a Málaga, el aeropuerto y Fuengirola)

€ 1.090.000

Ref: SPCRM3556

A 5 minutos de la playa y del paseo marítimo

A 2 minutos del British School of Benalmádena

Cerca del Centro de Raqueta Torremuelle (tenis y pádel)

Rutas escénicas, cafeterías, tiendas y restaurantes a poca distancia

Ubicada en una calle exclusiva y tranquila de una zona residencial muy demandada

Resumen de la propiedad:

6 Dormitorios | 5 Baños

Apartamento independiente con cocina y lavadero

Amplia zona de salón-comedor con vistas al mar

Elegantes suelos de mármol marfil en la planta principal

Largos pasillos y abundante espacio de almacenamiento

Piscina privada

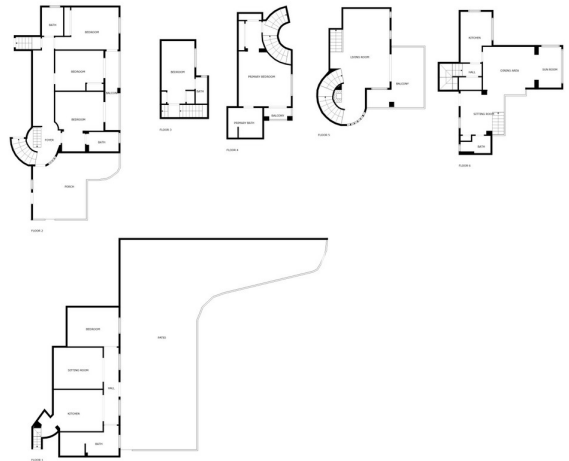
Jardines extensos y terrazas panorámicas

2 Plazas de aparcamiento privadas

Estilo andaluz auténtico con toques modernos

Esta villa representa una combinación perfecta de estilo atemporal, amplitud, privacidad y una ubicación inmejorable cerca de todos los servicios. Ya sea como residencia habitual, segunda vivienda o propiedad de inversión premium, es una oportunidad única en uno de los rincones más codiciados de la Costa del Sol.

Villa en venta en Torremuelle, Costa del Sol



SIZES ARE APPROXIMATE, ACTUAL MAY VARY.

