

Villa en venta en La Capellania, Costa del Sol

3 Dormitorios | 3 Baños | 265 m² Interior | 150 m² Terrazas | Garaje Si | Piscina Si |



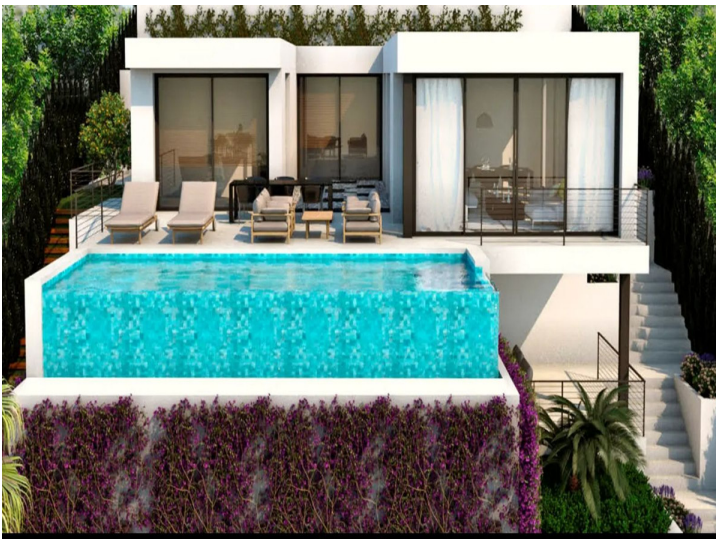
Descripción de la propiedad

Ubicada junto a La Capellanía, a tan solo cinco minutos del encantador Benalmádena Pueblo y justo debajo de la icónica Estupa Budista en Retamar, esta excepcional villa de una sola planta ha sido diseñada por uno de los arquitectos más galardonados de España. Cada línea y cada detalle han sido cuidadosamente concebidos para fusionar un diseño contemporáneo, el máximo confort y una vista que, sin exagerar, puede describirse como una de las mejores de toda la zona. Desde las zonas de estar, las terrazas bañadas por el sol y la impresionante azotea de 148 m², se despliega el panorama: el Mediterráneo en todo su esplendor, la costa de Fuengirola y el suave telón de fondo de las montañas.

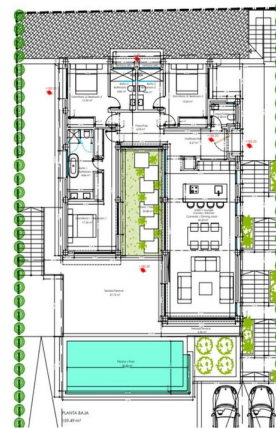
La sostenibilidad está en el corazón de este hogar. Paneles solares, un depósito de agua y sistemas de alta eficiencia energética reducen el consumo, mientras que los materiales empleados son de la más alta calidad. El plano abierto, lleno de luz natural, se ve realzado por ventanales de suelo a techo que difuminan los límites entre interior y exterior. La cocina totalmente equipada, con electrodomésticos Miele, se integra a la perfección con las áreas de estar, mientras que en el exterior espera una acogedora cocina al aire libre para disfrutar de largas y memorables veladas bajo las estrellas.

La propiedad ofrece múltiples terrazas soleadas, una piscina infinita, árboles frutales, aparcamiento privado, sistema de seguridad y un perímetro vallado que garantizan privacidad y tranquilidad. La posibilidad de ampliar la planta inferior brinda la flexibilidad de crear espacio adicional sin comprometer la elegancia del diseño de una sola planta de la villa.

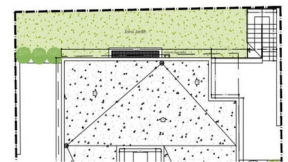
Villa en venta en La Capellania, Costa del Sol



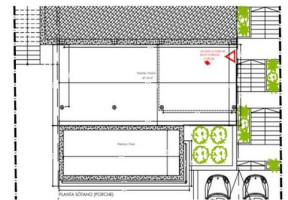
LAYOUT
3 En-suite Bedrooms



Ground Floor



Upper Level



Porch Floor

