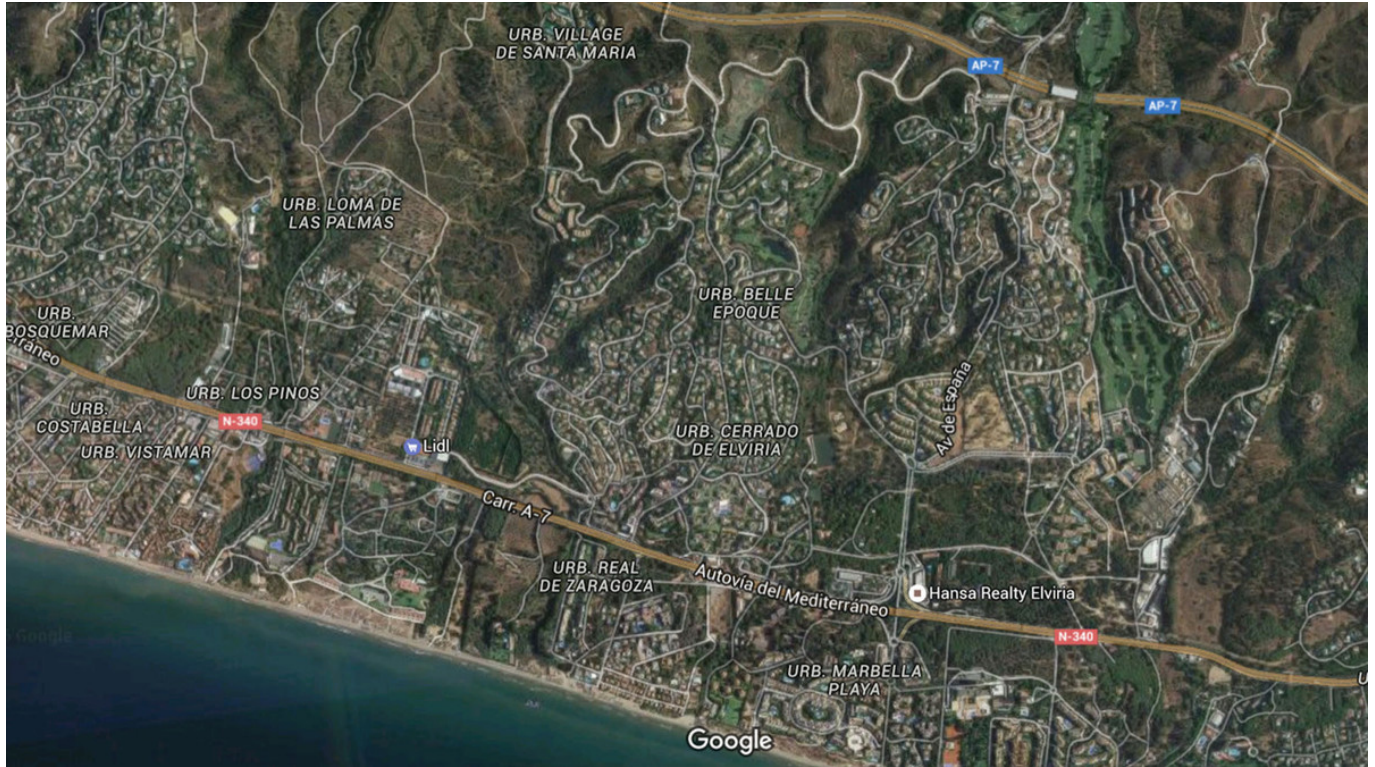


Parcela en venta en Elviria, Costa del Sol

28,123 m² Parcela |



Descripción de la propiedad

19 PARCELAS - ELVIRIA - ESTE DE MARBELLA

PLAN FLEXIBLE: La empresa propietaria de la tierra tiene un plan para comprar 5 parcelas, luego opción para otras 5 parcelas y así sucesivamente.

Se trata de una zona residencial de villas de lujo, situada en el corazón de la Costa del Sol, a 9 Km del centro de Marbella ya 35 minutos del Aeropuerto Internacional de Málaga.

En total hay 19 parcelas disponibles que corresponden a los números 99-100-101-102-103-104-105-106-107-108-109-110-111-112-115-116-117-118-119, rodeada de gran cantidad de árboles autóctonos con magníficas vistas al mar desde las parcelas. orientación ESS.

En coche: 2 minutos a Servicios - 35 minutos al aeropuerto de Málaga - 10 minutos al centro de Marbella - 15 minutos a Puerto Banús - 5 minutos a la playa

Parcela en venta en Elviria, Costa del Sol

