

Parcela en venta en Benalmadena Costa, Costa del Sol

1,991 m² Parcela | Piscina Si |



Descripción de la propiedad

OPORTUNIDAD DE INVERSIÓN ÚNICA en Benalmádena Costa. Muy cerca de la costa

SITUADA en La Capellanía junto a la Reserva del Higuerón. Totalmente rodeada de zonas verdes urbanizadas.

VISTAS AL MAR. Parcela a 400 metros de la playa de Carvajal.

PARA CONSTRUIR 1, 2 ó 3 VILLAS.

Suelo calificado como tipo U1 unifamiliar, varias opciones para construir, todas ellas con amplios jardines, piscinas, terrazas y garajes independientes.

DATOS URBANÍSTICOS

Superficie: 1991 m²

Ocupación: 25% 497m²

Edificabilidad: 0,38 756m²

Parcela mínima para segregar: 600m²

CONTACTE sin compromiso para hacer una visita a la propiedad y obtener el informe técnico y económico de la inversión. Le proporcionamos asesoramiento GRATIS de nuestro equipo de arquitectos que le informarán de las distintas opciones para sacar el mayor aprovechamiento.

SOBRE BENALMÁDENA

Esta información es presumiblemente correcta pero no garantizada. El precio o estado de venta puede modificarse sin previo aviso.

Urb. Marbella Real, Local 2 (29602) Marbella - Spain Tel. +34 952 765 428 - Email. info@marbellaliving.com

Situada en la Costa del Sol, es una de las zonas más atractivas para la inversión inmobiliaria en

España, gracias a su creciente demanda turística y residencial.

MARBELLA LIVING

Estate Agents

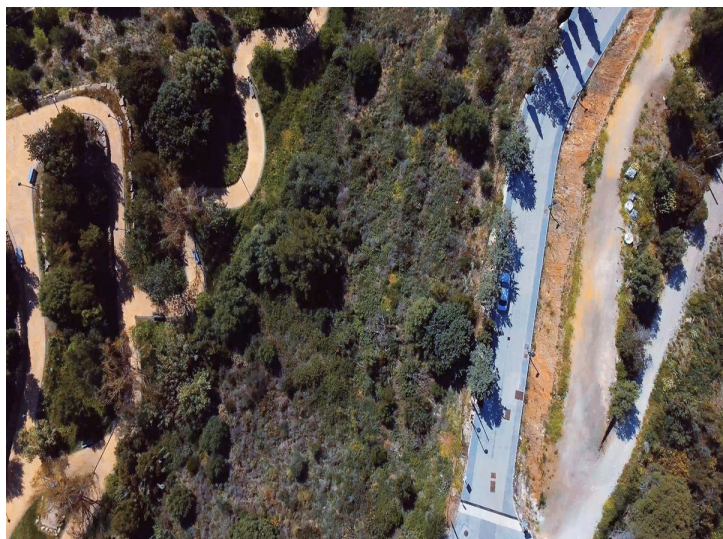
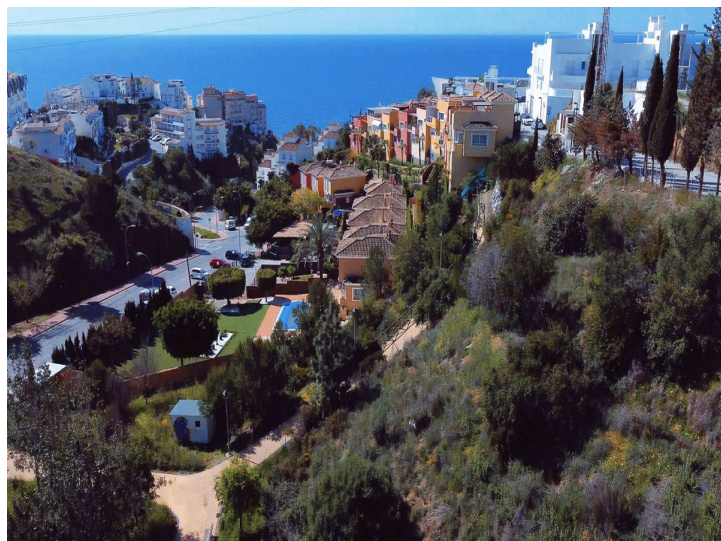
Con un excelente clima, playas de calidad y una infraestructura moderna, la ciudad ofrece una alta calidad de vida rodeada de los mejores servicios. El puerto deportivo y el popular Parque de la Paloma refuerzan su atractivo, mientras que el desarrollo de nuevas viviendas y proyectos turísticos aumenta su valor a largo plazo. Benalmádena es una excelente opción para inversores que buscan diversificar su cartera en un destino consolidado y en expansión.

€ 720,000

Ref: B4193743

(*) Honorarios de inmobiliaria incluidos en el precio de venta. No incluidos gastos inherentes a la compra como ITP, AJD, notaría, registro, etc.

Parcela en venta en Benalmadena Costa, Costa del Sol



PARCELA Urbana
ROI 49%

